

Eurothane® Br-Bio

**TOITURE****Polyuréthane PIR****Panneaux pour pose sur béton
pour protection lourde**

Le panneau d'isolation thermique Eurothane® Br-Bio est composé d'une âme en mousse de polyisocyanurate (PIR) rigide revêtue, sur deux faces, d'un parement multicouche étanche à la diffusion de gaz.

Épaisseurs 30 à 160 mm - Dimensions 600 x 600 mm

PRINCIPAUX AVANTAGES

- Bonne résistance à la compression
- Performant et léger
- Facile à poser
- Jusqu'à $R = 14,50 \text{ m}^2 \cdot \text{K}/\text{W}$ en 2 lits

ACERMI 03/003/127 - $\lambda_D = 0.022 \text{ W}/(\text{m} \cdot \text{K})$

Euroclasse F

Classe de compressibilité : C à 60°C (selon le guide UEAtc)

DTA référence Avis Technique : 5.2/20-2684_V1

COV : A+

UTILISATION

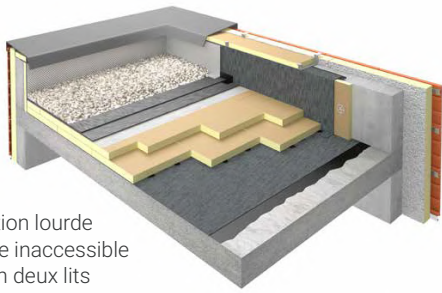
- Sur toitures plates béton, bois ou dérivés du bois
- Neuf et rénovation
- Tous types de bâtiments
- Toitures accessibles piétons (uniquement béton), inaccessibles, techniques hors chemin de nacelle, photovoltaïques, jardins et végétalisées.

Eurothane® Br-Bio est un panneau d'isolation thermique destiné aux toitures terrasses avec étanchéité en membrane bitume modifié ou synthétique, uniquement sous protection lourde. Produit adapté aux climats de plaine et montagne.

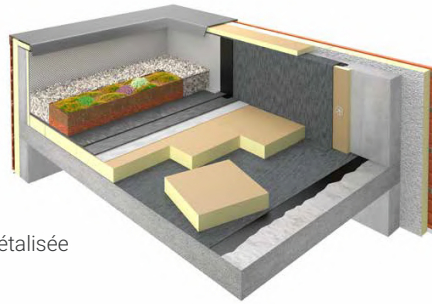
CLASSE DE COMPRESSIBILITÉ

≥ 150 kPa isolant rigide et résistant de classe C.

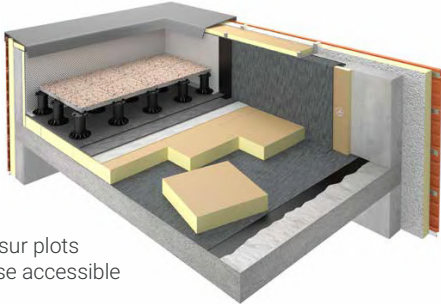
ISOLATION
THERMIQUERÉSISTANCE
MÉCANIQUEFACILITÉ
DE POSE



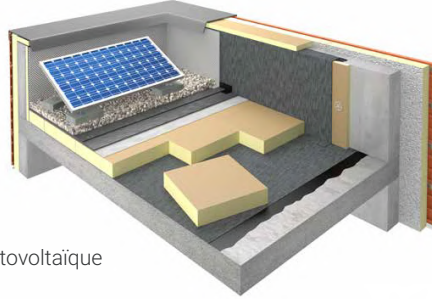
Protection lourde
terrasse inaccessible
Pose en deux lits



Toiture végétalisée



Dalles sur plots
Terrasse accessible



Toiture photovoltaïque



R	EPAISSEUR (mm)	m ² / pal
1,35	30	115,20
1,80	40	86,40
2,25	50	72,00
2,75	60	57,60
3,20	70	50,40
3,65	80	43,20
4,10	90	36,00
4,55	100	36,00
5,00	110	28,80
5,50	120	28,80
6,05	132	21,60
6,40	140	25,92
6,85	150	21,60
7,30	160	21,60



Tous les documents techniques sont en téléchargements libres sur www.bm-france.fr

BM FRANCE
Pôle d'entreprises Les Orchidées
3, Rue Walter Hallstein
ZI Savipol- 10300 Sainte-Savine
France

Contact
Tél. + 33 (0)3 25 49 58 39
Fax + 33 (0)3 25 75 69 83
Contact@bm-france.fr
www.bm-france.fr

