

Évacuation des eaux pluviales

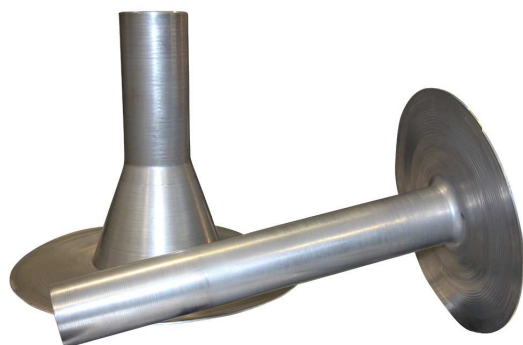

TOITURE

Évacuation Eaux Pluviales


Les naissances d'Eaux Pluviales de la gamme BM-FLOW sont réalisées en Aluminium sans soudure, évitant ainsi toute infiltration d'eau et points de faiblesse mécanique. Les finitions de l'étanchéité à la flamme ne nécessitent ainsi pas de disposition particulière.

Les dimensionnements des entrées d'eau sont conformes au DTU 43.3.

Diamètre PVC	BM-FLOW Droite Longueur moignon droit en mm	BM-FLOW Tronconique Longueur moignon droit en mm
80	500	150
100	500	210
125	500	210
140	500	210
160	500	210
200	500	210
240	500	210
315	500	300



Les produits de la gamme BM-FLOW peuvent être accompagnés de crapaudines de filtration sur demande.


 FACILITÉ
DE POSE

 POIDS
ADAPTÉS

Tous les documents techniques sont en téléchargements libres sur www.bm-france.fr

BM FRANCE

Pôle d'entreprises Les Orchidées
3, Rue Walter Hallstein
ZI Savipol- 10300 Sainte-Savine
France

Contact

Tél. + 33 (0)3 25 49 58 39
Fax + 33 (0)3 25 75 69 83
Contact@bm-france.fr
www.bm-france.fr



Building Materials France