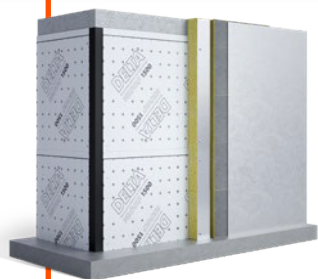
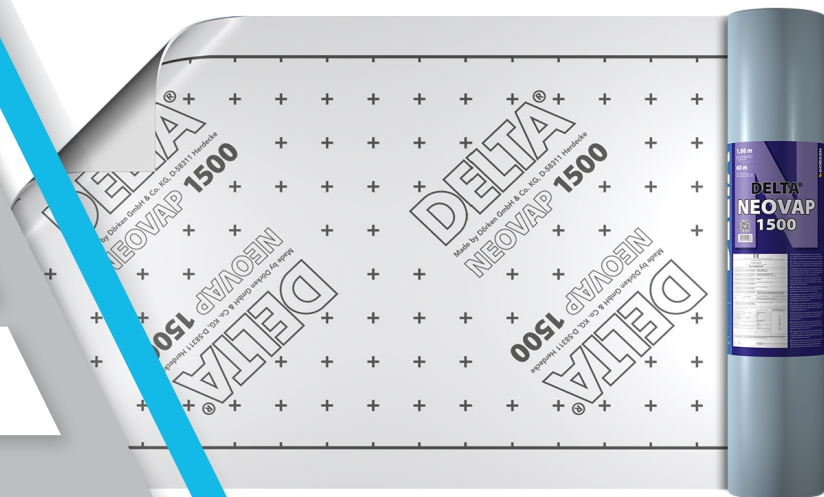


DELTA®-NEOVAP 1500


FAÇADE

Étanchéité à l'air

Écran pare-vapeur


DELTA®-NEOVAP 1500 est un pare-vapeur tri-couches auto-adhésif avec feuille en aluminium enduit.

Auto-adhésif : la membrane permet une pose rapide et sûre, réduisant au minimum le risque de laisser des points de passage pour l'air et la vapeur d'eau.

Tri-couches : la membrane en feuille aluminium est protégée en surface par une membrane PEHD translucide, améliorant ainsi la longévité de toute la membrane.

Valeur Sd > 1500 mètres : fortement étanche à l'air et à la vapeur d'eau.

DOMAINE D'EMPLOI

Façades non ventilées (paroi béton + pare-vapeur + ITE en laine minérale + revêtements de façade isolants type Myral ou équivalents).

PRINCIPAUX AVANTAGES

- Membrane auto-adhésive à froid : pose rapide et sûre, en particulier au niveau des recouvrements.
- Fortement étanche à la vapeur d'eau
- Étanche à l'air : permet d'atteindre une perméabilité à l'air attendue telle que $Q4Pa\text{-surf} < 1,4 \text{ m}^3 / (\text{h} \cdot \text{m}^2)$.
- Conforme à la NF DTU 43.3.
- Membrane praticable lors de la pose et extrêmement résistante au poinçonnement.
- Faible charge calorifique $< 10.500 \text{ kJ/m}^2$.

DELTA®-NEOVAP 1500

Matériau	Membrane 3-couches associant une feuille en aluminium intercalée entre un film PEHD translucide en surface et une sous-face autocollante à froid. Avec film pelable.
Application	Pare-vapeur autocollant à froid destiné à la réalisation de la couche d'étanchéité à l'air dans le cadre de : Façades non ventilées.
Masse surfacique	env. 190 g/m ²
Épaisseur	env. 0,2 mm
Rectitude	< 75 mm / 10 m (EN 1849-2)
Densité	env. 950 kg/m ³ (EN 1849-2)
Résistance à la pénétration de l'eau	W1 (EN 1298)
Valeur S_d	> 1.500 m (EN ISO 12572)
Coefficient de sécurité	3 (valeur S _d testée à > 4500 m)
Résistance à la diffusion à la vapeur d'eau μ	> 7.500.000
Perméabilité à la vapeur d'eau	< 0,000062 g/m ² . h . mmHg (EN ISO 12572)
Résistance en traction sens long. / transv.	320/520 N/5 cm (-50/+100 N/5 cm) (EN 12311-1)
Elongation sens long. / transv	140/30 % (> 100%/ 10%) (EN 12311-1)
Viellissement par exposition aux produits chimiques liquides – alkali (résis. en traction)	Passé (EN 1847 / EN 12311-1)
Résistance au cisaillement des joints	250 N/5 cm (EN 12317-1)


 POIDS
ADAPTÉS


EN STOCK


 DISPONIBLE
À L'UNITÉ

DELTA®-NEOVAP 1500 (suite)

Résistance au pelage des joints	35 N/5 cm (EN 12316-1)
Stabilité dimensionnelle	≤ 0,5 % (EN 1104-2)
Réaction au feu	E (EN 13501-1)
Charge calorifique	< 10.500 kJ/m²
Résistance aux températures	-30 °C à +80 °C
Certification	Conformité CE (EN 13984)
Dimensions des rouleaux / Poids	1,08 m × 60 m (28 rouleaux/palette) / env. 16kg
Application	Le support doit être exempt de graisse et de poussière, sec et homogène (pas d'aspérités susceptibles d'endommager la membrane). Dans la cas d'une application sur bacs aciers, la membrane pourra être posée parallèlement ou perpendiculairement aux raidisseurs. Un recouvrement longitudinal de 10 cm mini sera réalisé.



Tous les documents techniques sont en téléchargements libres sur www.bm-france.fr

BM FRANCE

Pôle d'entreprises Les Orchidées
3, Rue Walter Hallstein
ZI Savipol- 10300 Sainte-Savine
France

Contact

Tél. + 33 (0)3 25 49 58 39
Fax + 33 (0)3 25 75 69 83
Contact@bm-france.fr
www.bm-france.fr

