

MRA 40



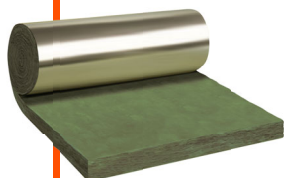
FAÇADE



Laine de verre



Bâtiment non résidentiel



Matelas de laine de verre revêtu sur une face d'un aluminium pur.
URSA TERRA MRA 40 répond aux exigences de sécurité incendie dans les
Établissements Recevant du Public (ERP).

MRA 40 : Épaisseurs 60 à 240 mm - Dimensions 3250 à 12000 x 1200 mm

UTILISATION

CE : Produit certifié conforme
à la norme européenne NF EN 13162

Code de désignation :

MW-EN 13162-T1-DS(70,-)

DoP : <http://dop.ursa-insulation.com>

N° 33GEO40ALRN19024

ACERMI : Certificat n° 04/058/341

Classement sanitaire : A+

APPLICATIONS

- Plafonds suspendus

PRINCIPAUX AVANTAGES

- Répond aux exigences de sécurité incendie dans les Etablissements Recevant du Public (ERP).
- Isolation thermique, acoustique et réaction au feu.

CARACTÉRISTIQUES OBLIGATOIRES

Conductivité thermique (λ_p)	W(m.K)	0,040
Classement feu (EUROCLASSE)		A2-s1,d0
Production de fumée		s1
Gouttes / débris enflammés		d0
Tolérance d'épaisseur		T1
Stabilité dimensionnelle DS (T+)	Dimension	< 1%
	Planéité mm/m	< 1,0

CARACTÉRISTIQUES SPÉCIFIQUES

Isolant semi-rigide		de 60 à 240 mm
---------------------	--	-------------------



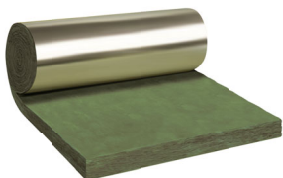
ISOLATION
THERMIQUE



POIDS
ADAPTÉS



DISPONIBLE
À L'UNITÉ



MRA 40

R m ² K/W	Épaisseur mm	Longueur mm	Largeur mm	Rouleaux / colis	M ² / colis	Colis / palette	M ² / palette
1,50	60	12000	1200	1	14,40	24	345,60
2,00	80	10000	1200	1	12,00	24	288,00
2,50	100	8000	1200	1	9,60	24	230,40
4,00	160	5000	1200	1	6,00	24	144,00
5,00	200	4500	1200	1	5,40	24	129,60
6,00	240	3250	1200	1	3,90	24	93,60



Tous les documents techniques sont en téléchargements libres sur www.bm-france.fr

BM FRANCE
Pôle d'entreprises Les Orchidées
3, Rue Walter Hallstein
ZI Savipol- 10300 Sainte-Savine
France

Contact
Tél. + 33 (0)3 25 49 58 39
Fax + 33 (0)3 25 75 69 83
Contact@bm-france.fr
www.bm-france.fr

